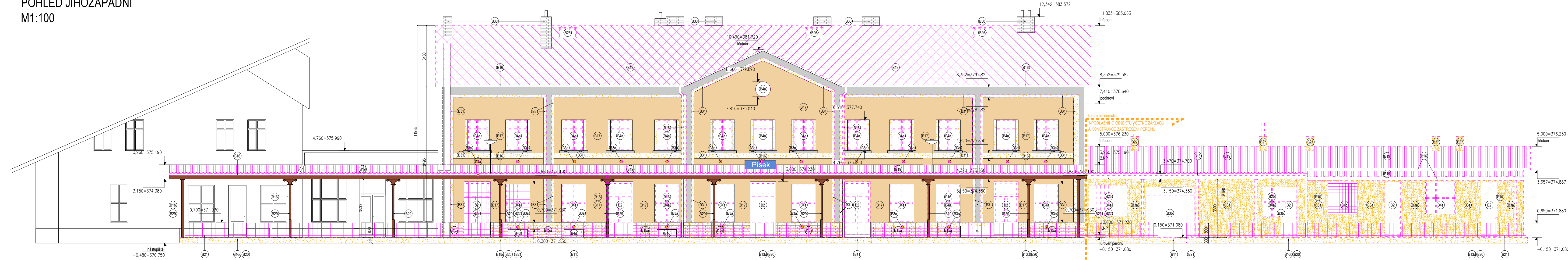
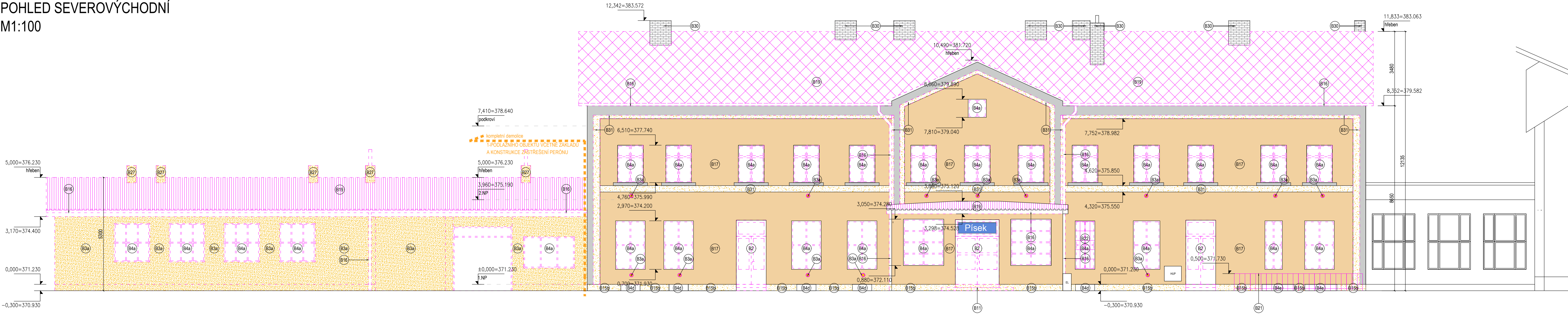


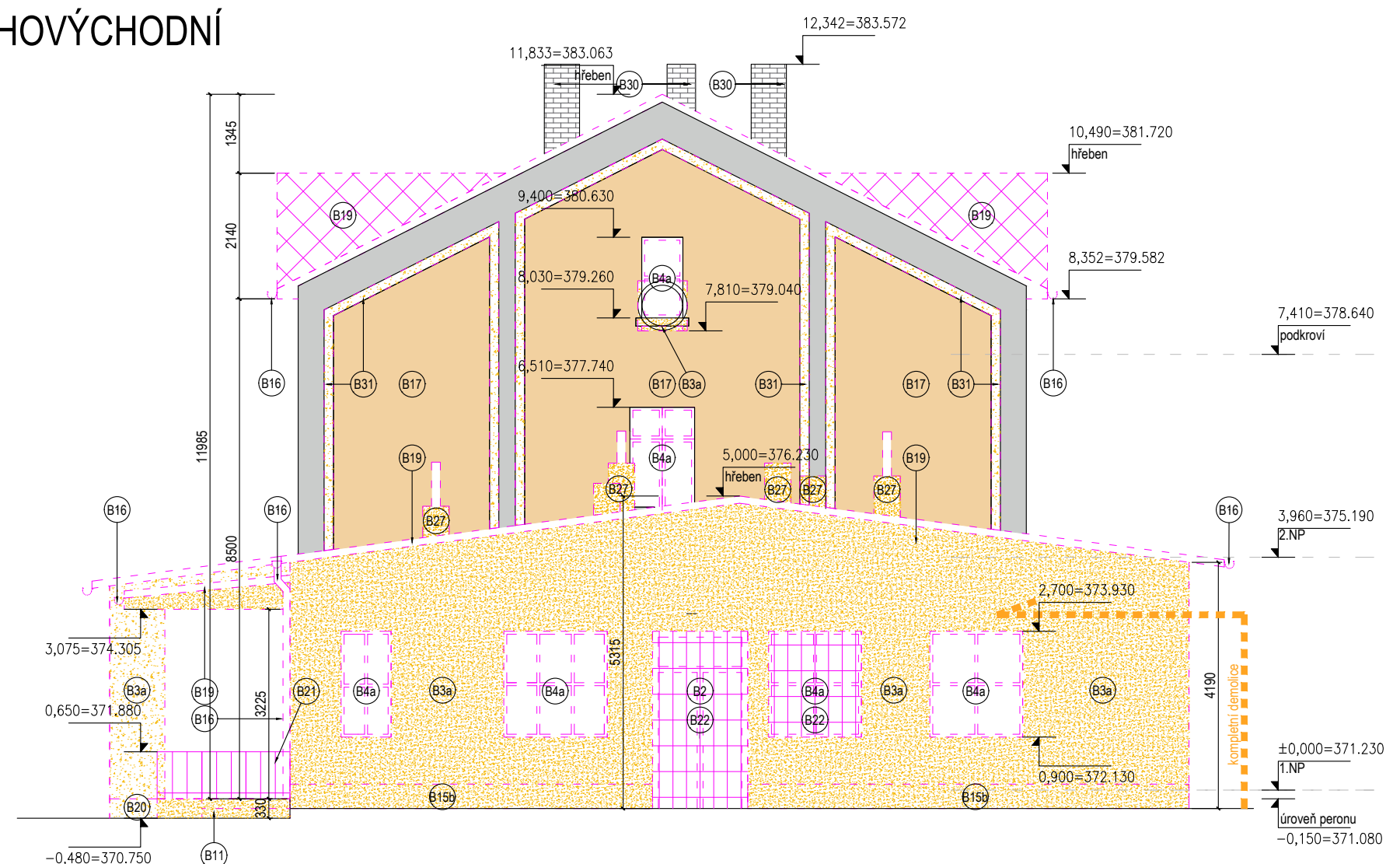
POHLED JIHOZÁPADNÍ
M1:100



POHLED SEVEROVÝCHODNÍ
M1:100



POHLED JIHOVÝCHODNÍ
M1:100



LEGENDA POPISŮ:

- B1 vybourání stávajících nosných dělicích příček
- B2 CPP
- B3 dřevo
- B4 YTON
- B5 SDK
- B6 laminy desky
- B7 demontáž stávajících dřevěných klád (včetně zábrudí)
- B8 bourání stávajících nosných konstrukcí
- B9 dřevo
- B10 odstranění stávajících okenních výplní (včetně parapetů)
- B11 dvojité dřevěné špaletové
- B12 protě zasklení
- B13 lustry
- B14 OSB desky
- B15 demontáž saní
- B16 demontáž TT
- B17 otopná tělesa
- B18 plynový kotel
- B19 elektrický ohřívač
- B20 demontáž gastr
- B21 osekání omítky na stěnách
- B22 osekání omítky na stropěch
- B23 odstranění podlahy
- B24 odstranění betonového schodiště
- B25 odstranění keramických obkladů
- B26 výkopové práce
- B27 odstranění stáv. svrchní vrstvy
- B28 a) betonová dlažba 80mm, šlákovitá lož 220mm
- B29 odstranění navážky pod základovou deskou (monolit vrstvy 210mm)
- B30 odstranění obkladu v oblasti soklu
- B31 a) CPP
- B32 b) kámen
- B33 odstranění klempířských prvků
- B34 odstranění nesoudržné uvolněné omítky na fasádě (předpoklad 15% plochy)
- B35 odstranění základových konstrukcí
- B36 a) betonová základová deska (předpoklad 150mm)
- B37 b) betonové pásy a patky
- B38 c) kamenné pásy a patky
- B39 odstranění střešní konstrukce
- B40 demontáž kamenné zdivky (š.400mm, v.750mm)
- B41 odstranění ocelového zábradlí (v.800mm)
- B42 odstranění ocelových mříží
- B43 odstranění dřevěných kroků 120/160
- B44 odstranění dřevěných vaznic 120/200

LEGENDA ŠRAF:

- bourané konstrukce/zemina k odštěpení

Poznámky:
Tato projektová dokumentace není výrobní ani dílenskou dokumentací. Pro výrobky, které takovou dokumentaci vyžadují, bude tato před zahájením prací zpracována dodavatelem stavby a odsouhlasena s architektem, projektantem i investorem.
Zaměření objektu bylo zpracováno pouze stavebními prostředky, nikoliv v plném rozsahu geodeticky. Skutečné rozměry kol se tedy mohou od rozměrů uvedených ve výkresech lišit. Před zahájením prací je nutné veškeré rozměry prvků ověřit na stavbě. V případě výrazného rozdílu mezi skutečností a projektem je nutné tento stav konzultovat s projektantem a návrh po vzájemné dohodě upravit.
Veškeré změny namířované oproti projektu je nutné v předstihu konzultovat s projektantem i investorem.
Veškeré stavební práce je nutno provádět v souladu s platnými zákony a normami a dle typových detailů či technologických postupů výrobců jednotlivých prvků.

SO 001

aprea		±0,000 = 371.230 m.n.m.	
zpracování dokumentace			
Apres s. r. o.		tel : +20 277 004 100	
sídlí firma: Ocelářská 35/1354, 190 00 Praha 9; kancelář: Na Švihance 11/1476, 120 00, Praha 2		e-mail: aprea@aprea.cz	
IČO: 272 45 918, DIČ: CZ27245918		web: www.aprea.cz	
<hr/>			
úvodník Správa zeleň, státní organizace Děložní 100377, Nové Město (Praha 1), 110 00 Praha IČO:70994234, datová schránka:ucchym		autor Ing. Petr Legner Ing. arch. Lukáš Špiřtelský	
ano		zodpovědný projektant Ing. Petr Legner	
Rekonstrukce výpravní budovy v zást. Pisek Hlízní nábřeží (p. 308, 397, 61 Pisek - Budějovický Předměstí) převážní dráha st. 789, st. 1930, st. 1588, 10671, 26911 Katastrální území: Pisek (720735)		HIP Ing. arch. Lukáš Špiřtelský	
výkres		výpočet Ing. Radoslav Štěpánek	
POHLEDY - STÁVAJÍCÍ STAV + BOURACÍ PRÁCE			
měřítko	dokumentace část	paré	číslo výkresu
1:100	E.2.5		07
datum	dokumentace stupeň		
6/2020	PDPDS		
formát A2+			
TENTO DOKUMENT JE VLASTNOSTÍ VLASTNÍKŮV AUTORA. DLE ÚST. §171 OŘCH Z. NEJM. BYTÍ BEZ SOUHLASU AUTORA POUŽITÍ KOPÍROVÁNÍ ČI PŘEDÁNÍ TŘETÍM OSOBAM.			